

## L'Europe soutient 25 projets photovoltaïques exemplaires en Midi-Pyrénées

90 candidats ont répondu au troisième appel à projets photovoltaïques soutenu par le Fonds européen de développement régional (FEDER), lancé le 15 juillet 2010 par la Préfecture de la région Midi-Pyrénées, le Conseil régional et l'ADEME.

Le jury de l'appel à projets, présidé par le représentant du préfet de région et composé des services de l'État, de l'ADEME et de la Région Midi-Pyrénées, a sélectionné 25 projets exemplaires qui bénéficieront du soutien du FEDER pour un montant total de 3,3 millions d'euros.

Les 25 projets ont été distingués au regard de la réussite de leurs intégrations paysagères et architecturales et de leurs performances énergétiques.

### Les 25 projets lauréats en quelques chiffres.

Sur les 25 projets, 18 sont portés par des structures privées, 7 par des collectivités.

24 projets sur les 25 concernent des bâtiments, 1 seul concerne une installation au sol implantée sur l'espace du Séquestre. Ce projet ne vient pas en déduction de terre arable ou potentiellement arable.

Parmi les 25 projets, 11 relèvent de bâtiments agricoles d'élevage et de stockage, 1 du secteur tertiaire, 4 d'écoles, lycées et crèches, 2 d'infrastructures culturelles et sportives, 2 toitures sur des centres de traitements de déchets, 1 du secteur de la santé et du social, 3 du secteur industriel, 1 projet au sol.

**> Les 25 projets lauréats sont présentés en pages suivantes, avec un focus sur quatre projets exemplaires.**

Ce troisième appel à projet est aussi le dernier dans le cadre d'accompagnement financier du FEDER sur cette thématique.

communiqué  
presse

#### Contact presse :

Mathilde BLAYA

Mission Europe - Responsable de la communication des programmes européens  
Préfecture de la région Midi-Pyrénées  
05 34 45 33 28  
mathilde.blaya@midi-pyrenees.pref.gouv.fr

[www.europe-en-midipyrenees.eu](http://www.europe-en-midipyrenees.eu)

# Les 25 projets photovoltaïques lauréats :

## Ariège : 1 projet

- Construction d'une centrale solaire sur les locaux de la SAS MAPAERO à Pamiers - Puissance installée: 244,24 Kwc - Aide prévisionnelle de 210 939,68 euros de FEDER

## Aveyron : 4 projets

- Générateur photovoltaïque en intégration toiture du garage communal et de la déchetterie de Saint Rome de Tarn - SIVOM du Canton de Saint Rome de Tarn - Puissance installée: 69,46 Kwc - Aide prévisionnelle de 69 460 euros de FEDER
- Création d'une centrale solaire photovoltaïque intégrée à la toiture d'un bâtiment agricole à La Terrisse - SAS SOLARGENCE - Puissance installée: 210,6 Kwc - Aide prévisionnelle FEDER de 225 483,8 euros
- Couverture photovoltaïque d'une partie du bâtiment industriel d'une usine de production d'aliment pour animaux à Sainte Radegonde - SARL ENERGILA - Puissance installée: 563,73 Kwc - Aide prévisionnelle FEDER de 250 000 euros
- TECH ferme pilote énergie: le projet concerne la couverture d'un bâtiment agricole dans un élevage biologique de pure race d'Aubrac à Laguiole. L'installation de la centrale se fera en partenariat avec l'ESTP, l'École Spéciale des Travaux Publics dans le cadre d'un projet de recherche - SARL Tech - Puissance installée: 270,48 kWc - Aide prévisionnelle FEDER de 250 000 euros

## Haute-Garonne : 11 projets

- Installation d'un générateur photovoltaïque intégré au bâti sur le pan sud de la toiture d'un bâtiment de stockage agricole à Montgazin - SARL FRANYV DU SOLEIL - Puissance installée: 162,8 Kwc - Aide prévisionnelle FEDER de 162 800 euros
- Installation d'un générateur photovoltaïque intégré au bâti sur le pan sud de la toiture d'un bâtiment de stockage agricole à Fronton - SAS LAUTHO - Puissance installée: 37,4 Kwc - Aide prévisionnelle FEDER de 37 400 euros
- Installation d'un générateur photovoltaïque intégré au bâti sur le pan sud de la toiture d'un bâtiment d'élevage à Poucharamet - SARL DALIES Gilet - Puissance installée: 37,44 Kwc - Aide prévisionnelle FEDER de 37 440 euros
- Installation d'un générateur photovoltaïque intégré au bâti sur le pan sud de la toiture de 2 bâtiments agricoles existants à Lanta - SARL de Bordeneuve - Puissance installée: 87,56Kwc - Aide prévisionnelle FEDER de 87 560 euros
- Projet de couverture de toiture photovoltaïque porté par C.L.E.R. Verts dans le cadre de la création d'un centre de recyclage de déchets organiques incluant les différents aspects de valorisation des biomasses : compostage, méthanisation, énergie, valorisation matière sur la commune de Belestia en Lauragais - Puissance installée: 230,3 Kwc - Aide prévisionnelle FEDER de 230 300 euros
- Couverture des toitures photovoltaïques de 2 bâtiments agricoles permettant d'optimiser le fonctionnement de l'actuel séchoir solaire et de le coupler à de la production d'électricité sur la commune de Beaumont sur Lèze - SARL D'ESPINAOUET - Puissance installée: 98 Kwc - Aide prévisionnelle FEDER de 98 000 euros
- Installation d'ombrières photovoltaïques chez un concessionnaire automobile afin coupler la production d'électricité et la protection des automobiles à Toulouse - « SAS Maxiphoton » - Puissance installée: 140 Kwc - Aide prévisionnelle FEDER de 140 000 euros
- Couverture photovoltaïque des préaux de la crèche « les Jardins de Louise » à Toulouse - SARL GBD Investissements - Puissance installée: 50 Kwc - Aide prévisionnelle FEDER

de 75 000 euros

- Couverture photovoltaïque d'une partie des toitures du groupe scolaire et multi-accueil des Ponts Jumeaux en construction - Commune de Toulouse - Puissance installée: 75,11 Kwc - Aide prévisionnelle FEDER de 75 110 euros > [Voir présentation détaillée ci-après](#)
- Couverture photovoltaïque d'une partie de la toiture de la salle socioculturelle en construction à Préserville - Commune de Préserville - Puissance installée: 49,92 Kwc - Aide prévisionnelle FEDER de 74 880 euros
- Installation de panneaux photovoltaïques sur la façade de la médiathèque en construction dans le quartier du Mirail à Toulouse dans le cadre du grand projet de ville - Commune de Toulouse - Puissance installée: 10,81 Kwc - Aide prévisionnelle FEDER de 21 620 euros > [Voir présentation détaillée ci-après](#)

## **Gers : 4 projets**

- Couverture photovoltaïque d'une partie de la toiture du complexe scolaire et d'animations multiculturelles à Ceran - Commune de Ceran - Puissance installée: 160,74 Kwc - Aide prévisionnelle FEDER de 241 110 euros.
- Couverture photovoltaïque d'un bâtiment industriel de transformation agro-alimentaire et de stockage par la «SARL Baron» située sur la commune de Loubersan - SARL Baron - Puissance installée: 124 Kwc - Aide prévisionnelle FEDER de 182 615 euros > [Voir présentation détaillée ci-après](#)
- Couverture photovoltaïque d'une partie de la toiture du centre d'accueil de jour et temporaire pour des personnes handicapées sur la commune de Sainte Germe - SARL Helios - Puissance installée: 26,8 Kwc - Aide prévisionnelle FEDER de 40 237 euros
- Couverture photovoltaïque d'une partie de la toiture d'un manège et de boxes pour chevaux en création à Villefranche - SAS FEIJOOSUN - Puissance installée: 133,7 Kwc - Aide prévisionnelle FEDER de 48 521,44 euros

## **Lot : 1 projet**

- Couverture photovoltaïque d'une partie de la toiture du bâtiment agricole de la SA SICASELI qui s'inscrit dans le cadre d'un programme de réalisation de bâtiments basse consommation sur la commune de Lacapelle Marival - Puissance installée: 206,4 Kwc - Aide prévisionnelle FEDER de 192 849 euros > [Voir présentation détaillée ci-après](#)

## **Tarn : 4 projets**

- Couverture intégrée photovoltaïque de la station de transfert des déchets ménagers à Albi - Communauté d'agglomération de l'Albigeois - Puissance installée: 54,26 Kwc - Aide prévisionnelle FEDER de 81 396 euros.
- Couverture photovoltaïque d'une partie de la toiture des bâtiments agricoles de la SA 4R sur la commune de Pampelonne - SA 4R - Puissance installée: 243 Kwc - Aide prévisionnelle FEDER de 177 297 euros.
- Toiture photovoltaïque de l'école primaire Jean Jaures à Carmaux - Commune de Carmaux - Puissance installée: 143,5 Kwc - Aide prévisionnelle FEDER de 250 000 euros
- Centrale solaire photovoltaïque au sol «Le Séquestre » - EURL Centrale solaire Le Séquestre - Puissance installée: 4 902 Kwc - Aide prévisionnelle FEDER de 100 000 euros

L'aide du Fonds européen de développement régional (FEDER) est prévisionnelle jusqu'à la programmation formelle par le comité régional unique de programmation des programmes européens.

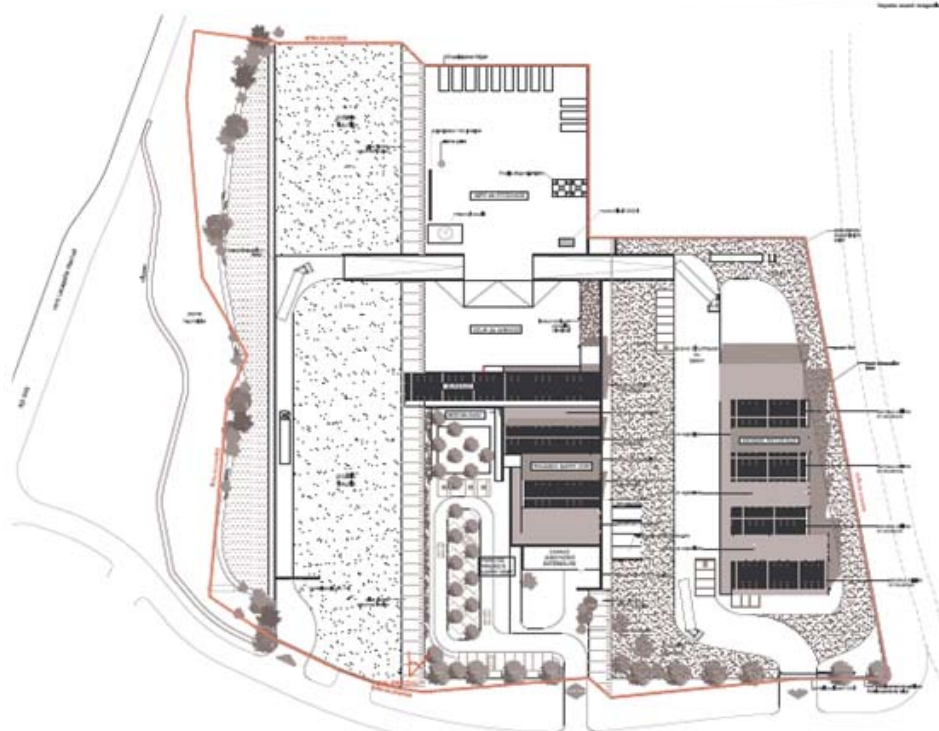
## Présentation de 4 projets exemplaires :

### - Couverture photovoltaïque partielle de la toiture d'un bâtiment agricole

La coopérative SICASELI profite de la construction d'un nouveau site pour réaliser des bâtiments à Haute Qualité Environnementale (HQE). Elle s'inscrit naturellement dans ce cadre, dans la pose en toiture de panneaux photovoltaïques. Le bâtiment à une triple vocation : accueil du personnel de la coopérative, accueil des professionnels agricoles et artisans locaux et accueil du public par la vente de produits agricoles divers.

Puissance installée : 206 KWc

Bénéficiaire : la SA SICASELI à Lacapelle Marival, Lot (46)



## - Couverture photovoltaïque d'un bâtiment industriel de transformation agro-alimentaire et de stockage

Le projet vise à la construction de bâtiments neufs et la pose, en toiture, de panneaux photovoltaïques pour la SARL Baron dont l'activité est la production et la transformation de produits de terroirs. Une partie des bâtiments réalisés servira au stockage de ces produits. Les aspects d'intégration paysagère et architecturale sont particulièrement soignés, bien conçus et opérationnels.

Puissance installée : 124 KWc

Bénéficiaire : la SARL Baron à Loubersan, Gers (32)



ELEVATION OUEST - PROJET - 1.150'

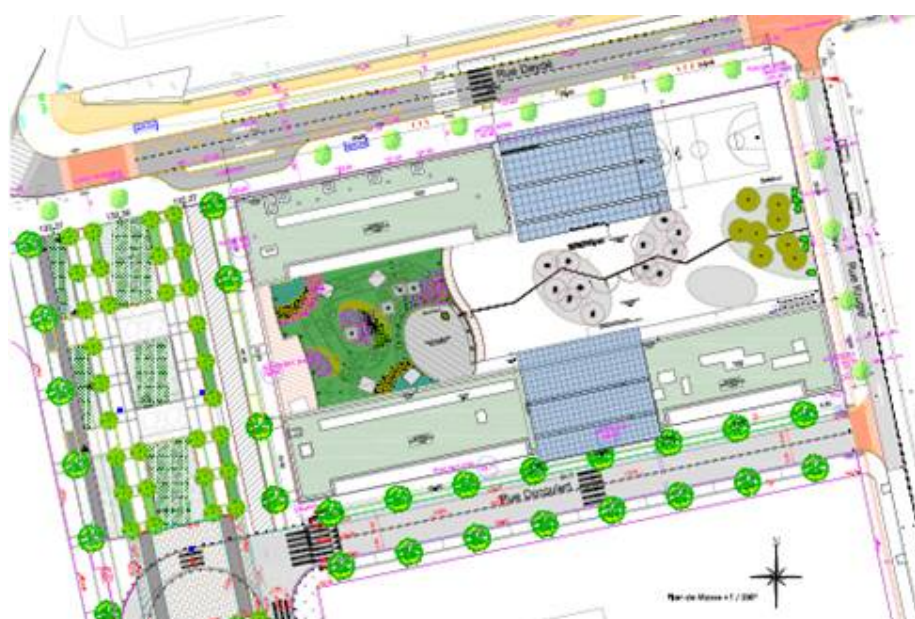


## - Couverture photovoltaïque d'une partie des toitures du groupe scolaire et multi-accueil des Ponts Jumeaux en construction

La Mairie de Toulouse prévoit la construction d'un groupe scolaire composé d'une maternelle de 5 classes et d'une élémentaire de 7 classes. Le projet s'intègre dans le cadre du cahier des charges de construction des nouveaux groupes scolaires de la ville de Toulouse qui prévoit la réalisation d'équipement à Haute Qualité Environnementale. Le bâtiment prévoit l'intégration dans sa réalisation d'un taux conséquent de matériaux bio-sourcés.

Puissance installée : 75 KWc

Bénéficiaire : la Commune de Toulouse, Haute-Garonne (31)



## - Installation de panneaux photovoltaïques sur la façade de la médiathèque en construction dans le quartier du Mirail

Le projet multi-accueil de la médiathèque du Mirail porté par la commune de Toulouse, s'inscrit dans le cadre de la réalisation de bâtiment à dimension Haute Qualité Environnementale (HQE). Le projet présente la spécificité de prévoir comme brise-soleil la pose de panneaux photovoltaïques producteurs d'électricité en façade. Il s'inscrit ainsi pleinement dans une volonté de concilier un paysage urbain novateur prenant en compte la dimension environnementale et le souci de réduire son empreinte consommatrice en énergie.

Puissance installée : 75 KWc

Bénéficiaire : la Commune de Toulouse, Haute-Garonne (31)

